

**PROATIVA, COOPERATIVA, REPRESENTATIVA**

# LISTA B

## IDENTIDADE

### AJUDAR A CRIAR A **IDENTIDADE** IPSANTARÉM

Acreditamos num IPSantarém com uma forte identidade institucional e com uma marca reconhecida a nível regional e nacional.

## PESSOAS

### AS **PESSOAS** CONTAM NO IPSANTARÉM

Acreditamos num IPSantarém que valoriza as suas pessoas e que gere de forma eficiente os seus recursos materiais e financeiros.

## ESTÍMULO

### **ESTIMULAR** A COOPERAÇÃO PELO IPSANTARÉM

Acreditamos num IPSantarém credível, cooperativo, ativo na comunidade, inclusivo e socialmente responsável.

## DIVERSIDADE

### VALORIZAR A **DIVERSIDADE** E A EXPERIÊNCIA

Acreditamos num IPSantarém composto pela diversidade das suas unidades orgânicas colaborando para um bem comum.

## INTERVENTIVO

### **INTERVENTIVO** NA COMUNIDADE E CREDÍVEL

Acreditamos num Conselho Geral interventivo e proativo na construção do futuro do IPSantarém.

**LISTA B... JUNTOS PELO IPSANTARÉM**



Nuno Jorge  
ESGTS



Cristina Novo  
ESES



António Vicente  
ESAS



Teresa Coelho  
ESSS



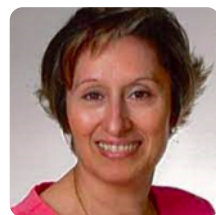
Renato Fernandes  
ESDRM



Ana Torres  
ESES



Paulo Pardal  
ESAS



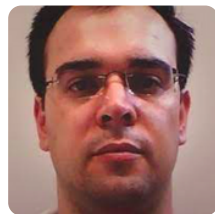
Irene Santos  
ESSS



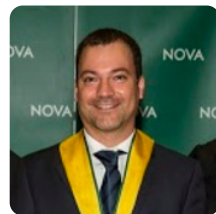
Pedro Oliveira  
ESGTS



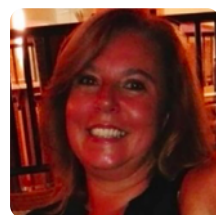
Mafalda Ferreira  
ESAS



Marco Branco  
ESDRM



Ricardo São João  
ESGTS



Teresa Carreira  
ESSS



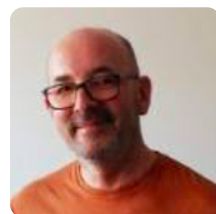
Eduardo Teixeira  
ESDRM



Ana Teresa Ribeiro  
ESAS



José Carlos Nunes  
ESGTS



José Manuel Soares  
ESES



Cristina Gomes  
ESGTS



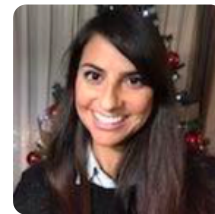
Pedro Sobreiro  
ESDRM



Marta Martins  
ESDRM



José Lourenço  
ESSS



Raquel Santos  
ESES

# LISTA B

PROATIVA, COOPERATIVA, REPRESENTATIVA